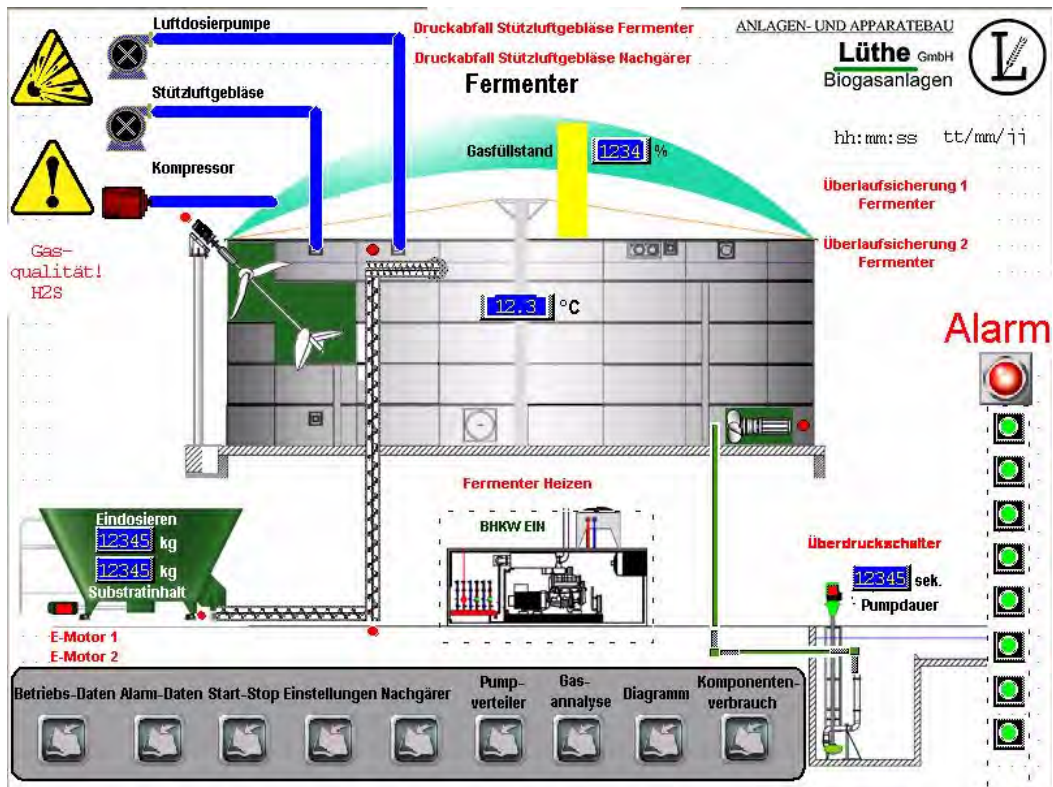




BIOGAS - STEUERUNG



Lüthe Prozeßsteuerung für Biogasanlagen

Der Lüthe P100 Standard Schaltkasten ist für die vollautomatische Steuerung und Überwachung einer Biogasanlage entwickelt worden.

Lieferumfang:

- **Siemens SPS, mit Panel 12 Zoll, im Schaltschrank 100 x 1900 x 400 mm**
- **Modem** für Fehleraufschaltung auf ein Telefon z.B. Handy
- **Frequenzumrichter (FU)** für ein Lüthe Power-Mix 11 kW
- **Steuerung Dosiereinrichtung** mit Phasenüberwachung
Hydr. Motor, Walzen, Trogschnecke, Transportschnecke, Stopfschnecke, Leistungsüberwachung, Stopfschnecke und Leistungsüberwachung
Optional: Wiegesteuerung für Dosierer
- **Steuerung Güllpumpe** bis 22 kW, mit Spannungsüberwachung 380 V
Optional: Durchflussmessung IDA
- **Luftentschwefelungspumpe** mit Spannungsüberwachung 240 V
- **Druckluftkompressor** mit Spannungsüberwachung 240 V
- **Stützluftgebläse** mit Spannungsüberwachung 240 V
- **Temperaturüberwachung** Fermenter
- **Heizungspumpe**





Personal Computer
mit Datenerfassungs-
programm, sowie Steuerung
aller Komponenten und
Motoren.
Nur in Verbindung mit dem
Standard Schaltkasten !



Frequenzumrichter



Temperatursch.



PH - Messung



Luftdosierung



Schieber



IDA



Separator



Temperaturmessung



Drucksensor

Wir regeln das für Sie !